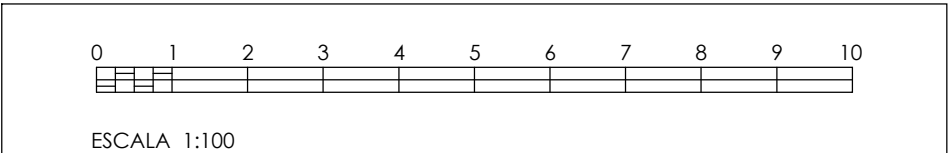
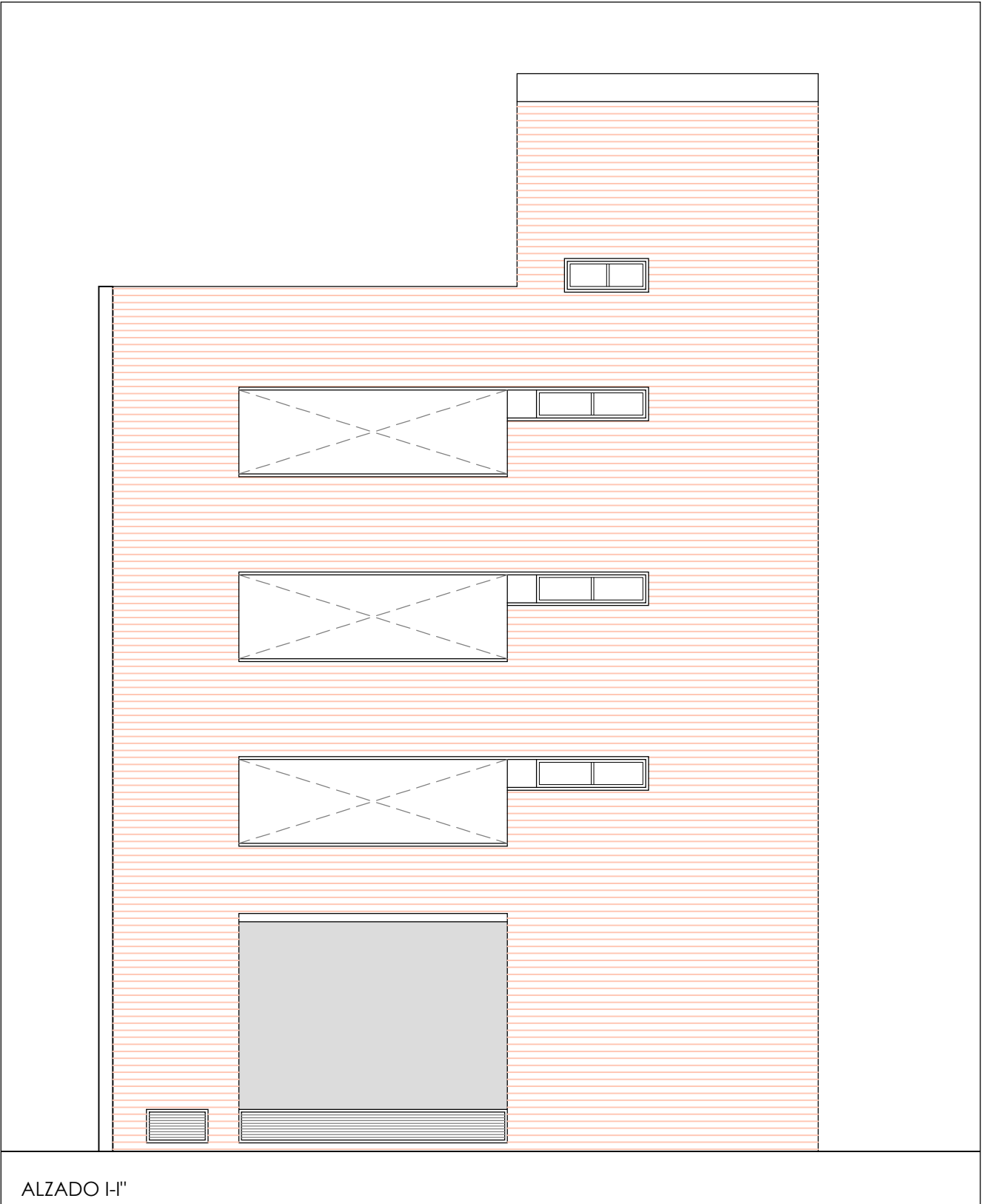
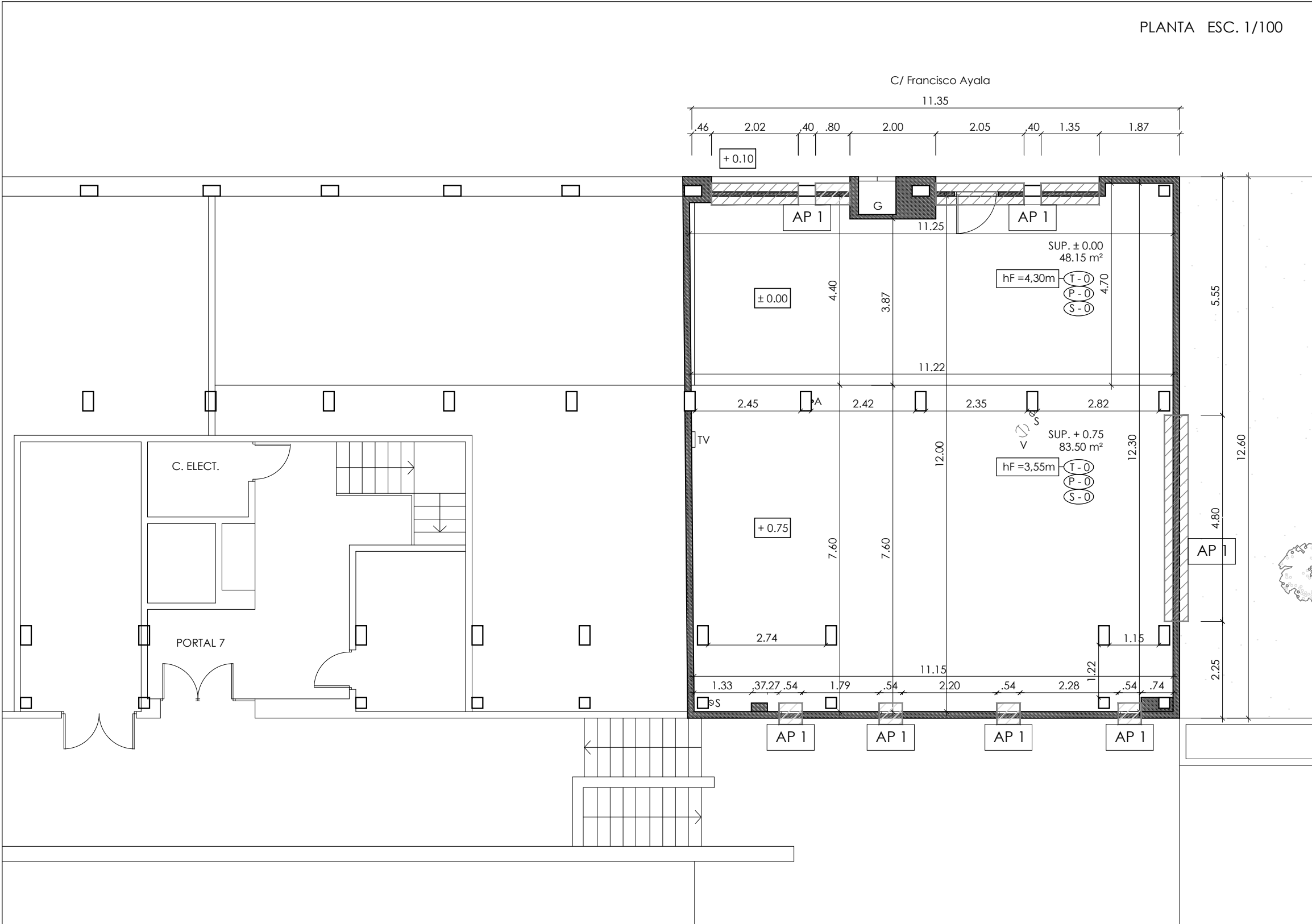
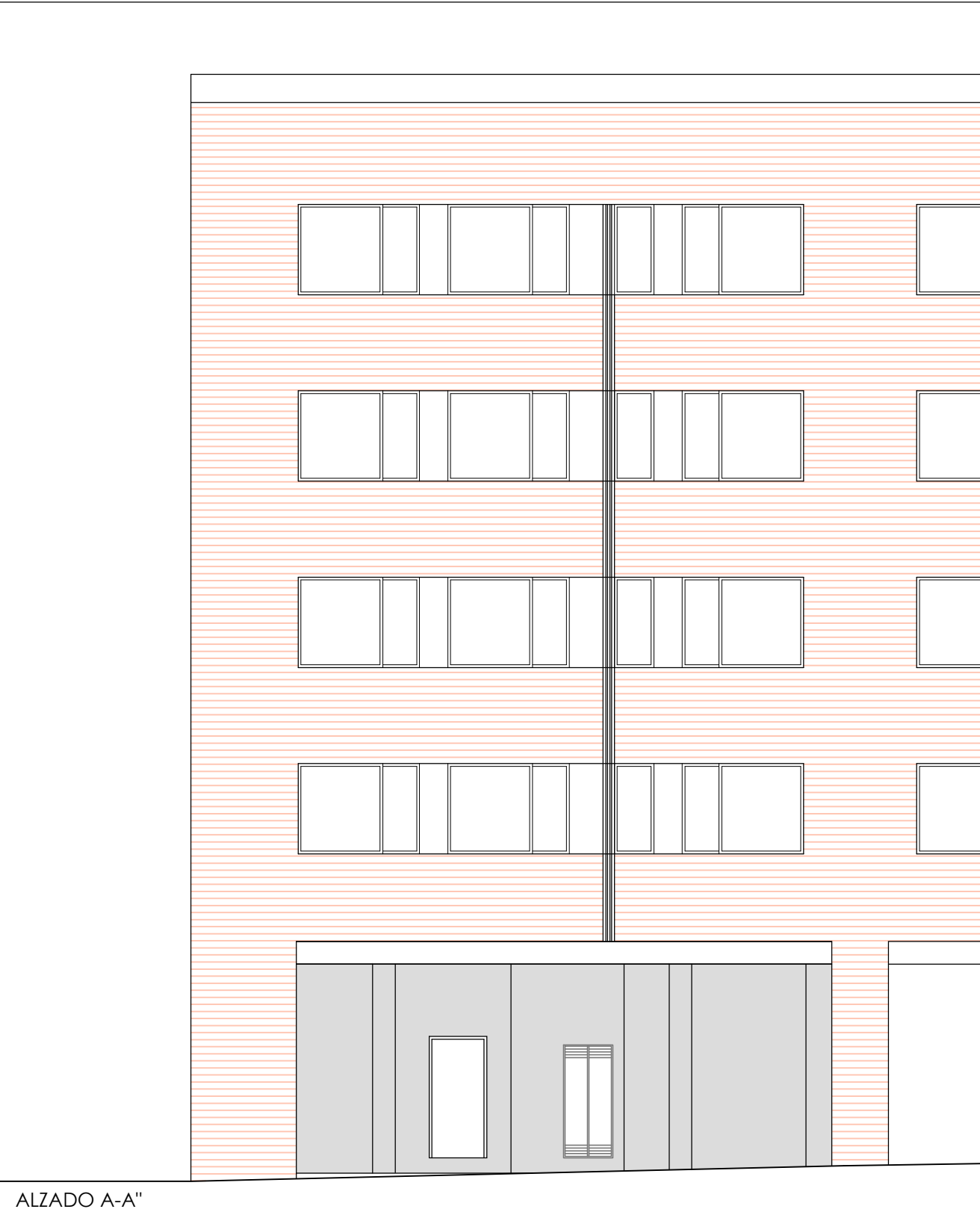
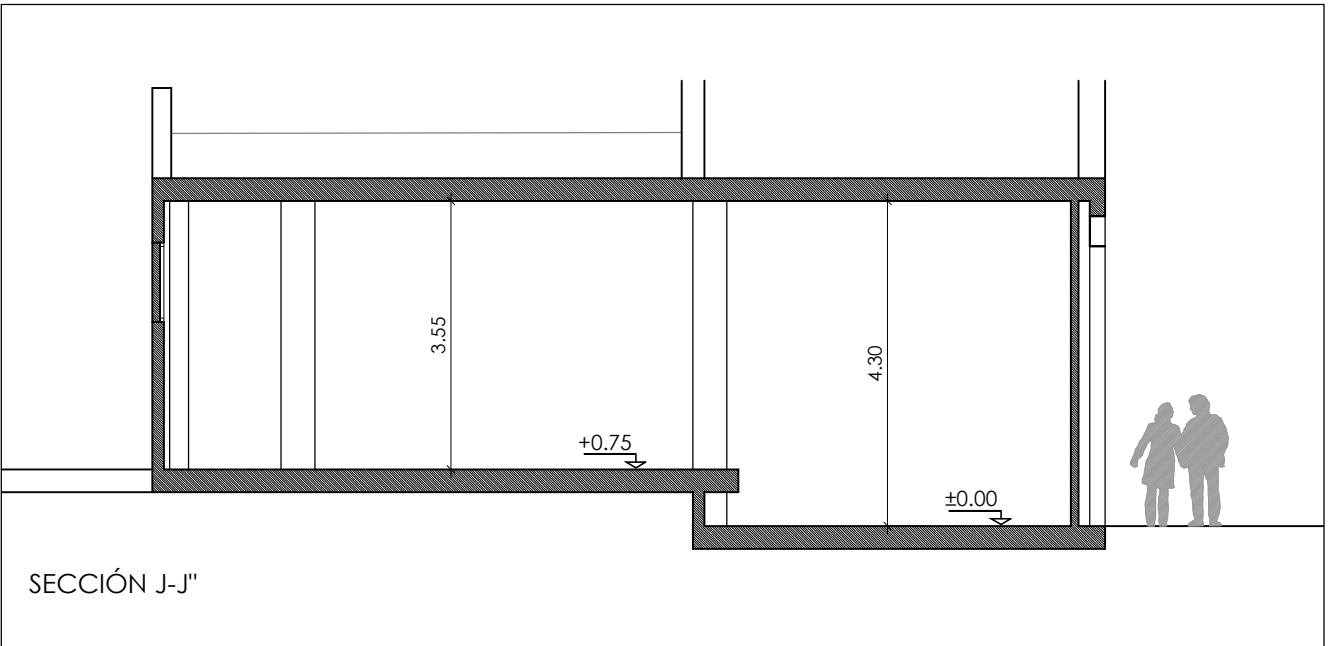


USOS Y SUPERFICIES	
USO	SUPERFICIES ÚTILES (m²)
SUP. ± 0.00	48.15
SUP. + 0.75	83.50
SUPERFICIE ÚTIL	131.65
SUPERFICIE CONSTRUIDA CATASTRAL	138.00

CUADRO DE TIPOS DE ACABADOS	
ACABADOS EN SUELOS	
TIPO	ACABADOS
(S-D)	FORJADO EN BRUTO
ACABADOS EN PARAMENTOS VERTICALES	
TIPO	ACABADOS
(P-D)	CERRAMIENTOS Y PARAMENTOS EN BRUTO
ACABADOS EN TECHOS	
TIPO	ACABADOS
(T-1)	FORJADO EN BRUTO

ACTUACIONES PREVIAS	
AP 1	DEMOLICIÓN DE CERRAMIENTO, PUERTA DE ACCESO Y VENTANAS PROVISIONALES



Comunidad de Madrid

PROYECTO DE EJECUCIÓN DE

Reforma de local para uso de oficina de la DAT Norte,
sito en la c/ Alonzo Zamora Vicente Nº 1, Portal 7,
Local 9, San Sebastián de los Reyes (Madrid)

SITUACIÓN
c/ Alonzo Zamora Vicente Nº 1, 28703 San Sebastián de los Reyes, Madrid

PLANO

ARQUITECTURA
ESTADO PREVIO
PLANTA, ALZADOS Y SECCIONES
COTAS, USOS Y SUPERFICIES

PROPIEDAD
D.G. Infraestructuras y Servicios de la
Vicepresidencia, Consejería de Educación y
Universidades
c/ Santa Hortensia, 30. 28002. Madrid

ARQUITECTA
Marta Sánchez Valencia

ESCALA
DINA1 1/100

FECHA
jul 2023

REVISADO

2A02